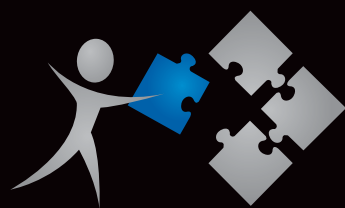


Votre pôle santé de proximité



MÉDISANTÉ

CRÉATEUR D'ESPACES SANTÉ



L'accès aux soins : un enjeu majeur pour nos communes

Médisanté conçoit et réalise nationalement des infrastructures pluridisciplinaires adaptées qui répondent aux besoins et contraintes des professionnels de santé.

L'Espace Santé, une réponse pertinente face à la Démographie Médicale :

- Problèmes d'organisation locale
- Désertification médicale
- Impacts sur les politiques de santé publiques
- Impacts économiques sur certains territoires



L'Espace Santé, la solution incontournable :

- Constituer une carte de santé plus proche des besoins réels des populations
- Combattre l'isolement des professionnels de santé
- Exercer dans des locaux adaptés, performants et sûrs (PMR – ERP) dotés d'une démarche environnementale
- Privilégier par les collectivités un accès aux soins de qualité et de proximité.

L'Espace Santé, c'est toute l'expertise Médisanté :

- Forte expérience de l'immobilier de santé
- Intervenant unique
- Catalyseur de projet entre collectivités locales et professionnels de santé.



Pharmacie, Laboratoire d'Analyses,
Chirurgien-Dentiste, Kinésithérapeute,
Opticien, Médecin Généraliste, Ophtalmologue,
Obstétricien, Psychologue, Centre de Radiologie,
Services à la personne, Infirmier, etc.



Médisanté, une société du Groupe

Nos compétences en quelques lignes....

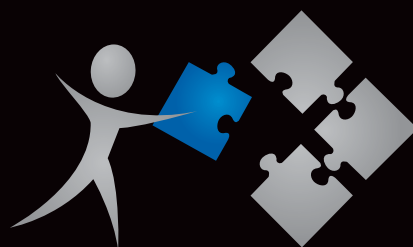
Opérateur Global des métiers de l'immobilier depuis plus de 30 ans (Promotion Immobilière, Gestion Immobilière, Exploitation de Résidences...), le Groupe C3F rayonne nationalement sur l'ensemble de ses savoir-faire opérationnels.

Rigueur et Ethique au service de l'excellence : tel est le mot d'ordre de nos équipes par qui la synergie des diverses entités est devenue réalité.

Des compétences reconnues ont permis de satisfaire nos clients les plus exigeants et ceci quel que soit le domaine d'activité concerné.

Nos collaborateurs sont tous mobilisés pour apporter service et qualité aux projets menés.

Expérience confirmée dans l'immobilier de santé : Montage et Construction de Maisons Médicales, d'Etablissements d'Hébergement pour Personnes Agées Dépendantes (E.H.P.A.D.) et Résidences Seniors.



MÉDISANTÉ

CRÉATEUR D'ESPACES SANTÉ

CONTACT

"GRAND OUEST":
Patrick Costaouec
+33(0) 6 89 72 96 65

SIÈGE SOCIAL :

12, quai Saint Antoine - 69002 Lyon - France
Tél : +33 (0) 4 78 42 01 77 - Fax : +33 (0) 4 78 37 92 84
RCS LYON 539 406 926

www.medisante.fr

Une société du

G R O U P E

www.groupe-c3f.fr